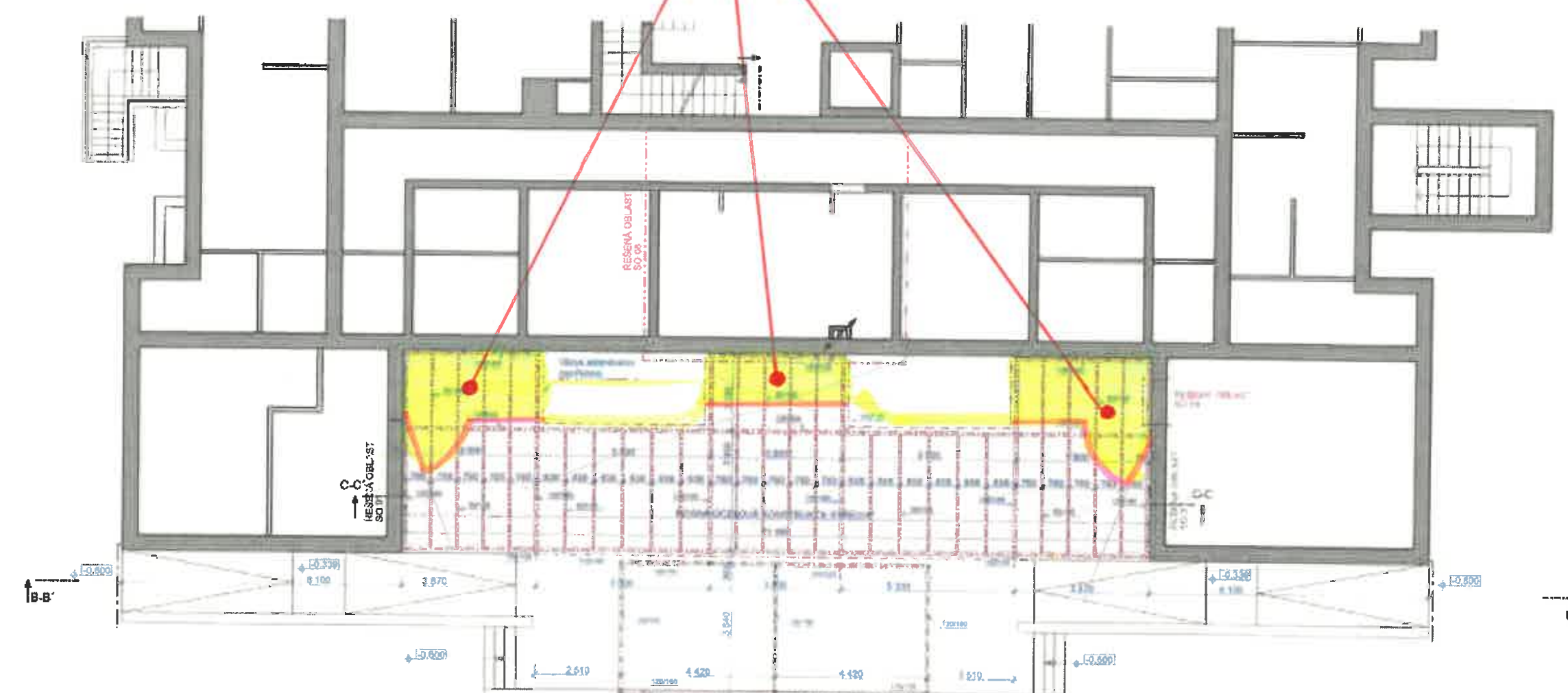


OCELOVÉ NOSNÉ PRVKY (STŘEŠNÍ NOSNÍKY)
V POŽÁRNĚ NEBEZPEČNĚM PROSTORU
(OD POŽÁRNĚ OTEVŘENÝCH PLOCH → OKEN + DVEŘÍ) ⇒ BUDOU VYKAZOVAT POŽÁRNÍ
ODOLNOST 15 MIN.



ŘEZ C-C:



LEGENDA MATERIÁLŮ

- STÁVAJÍCÍ KONSTRUKCE
- DOZDÍVKY Z CIELENÝCH BLOKŮ II. 250, 150mm
- DŘEVĚNÉ PRVKY
- ZELEZOBETON-BETON C 20/25, OCELR190/5
- BETON PROSTÝ C16/20
- TEPELNÁ IZOLACE
- NAVŘZENÁ ZELEN
- PŮVODNÍ TERÉN
- NASYPANÁ ZEMINA, RÁDNĚ HUTNĚNO PO 300 mm VRSTVÁCH
- ASFALTOVÁ HYDROIZOLACE

STAVEBNÍ OBJEKTY

SO 01 - TERASA SE ZASTŘEŠENÍM
SO 06 - STAVEBNÍ ÚPRAVY VE STÁVAJÍCÍ BUDOVĚ

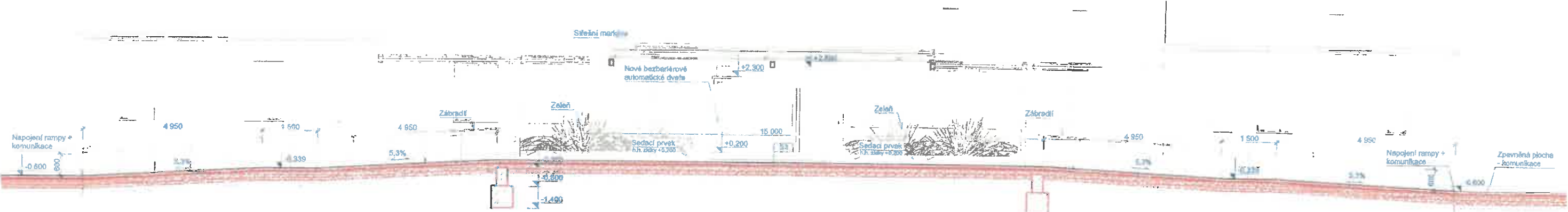
± 0,000 = stávající úroveň 1.NP m n. m. Bp

RAZÍTKO, PODPIS:	AT PRO AT PRO, s.r.o. projekty, statika inženýrská činnost		
SÍDLO: Dohň 35, 582 14 Nové Veselí GSM: +420 608 573 083 E-MAIL: info@atpro.cz WEB: www.atpro.cz IČ: 09795780			
VYPRACOVAL: Bc. PETR ŽIKMUND	Č. ZNAČKY:	FORMÁT:	DATA:
ZODPOVĚDNÝ PROJEKTANT: ING. TOMÁŠ POHANKA	MĚRITKO: 1:100	STUPEŇ: DSP	01/2024
INVESTOR: Město Žďár nad Sázavou, Žitkova 227/1, 581 01 Žďár nad Sázavou			
MÍSTO STAVBY: Dům kloněného stáří, Okružní 67, 581 01 Žďár nad Sázavou, p.č. 892/1, 892/2			
STAVEBNÍ ÚŘAD: Žďár nad Sázavou			
AKCE: STAVEBNÍ ÚPRAVY A PŘÍSTAVBA OBJEKTU DOMOVA KLONĚNÉHO STÁŘÍ VE ŽDĚŘE NAD SÁZAVOU, UL. OKRUŽNÍ 763/67			
ČÁST PROJEKTOVÉ DOKUMENTACE: D.1.1- ARCHITEKTONICKO - STAVEBNÍ ČÁST			
OBSAH VÝKRESU: PŮDORYS STŘECHY - nový stav SO 01 + SO 08			
ODDÍL: D	ČÍSLO VÝKRESU: D.1.1.06	REVIZE: 00	ČÍSLO PARÉ:

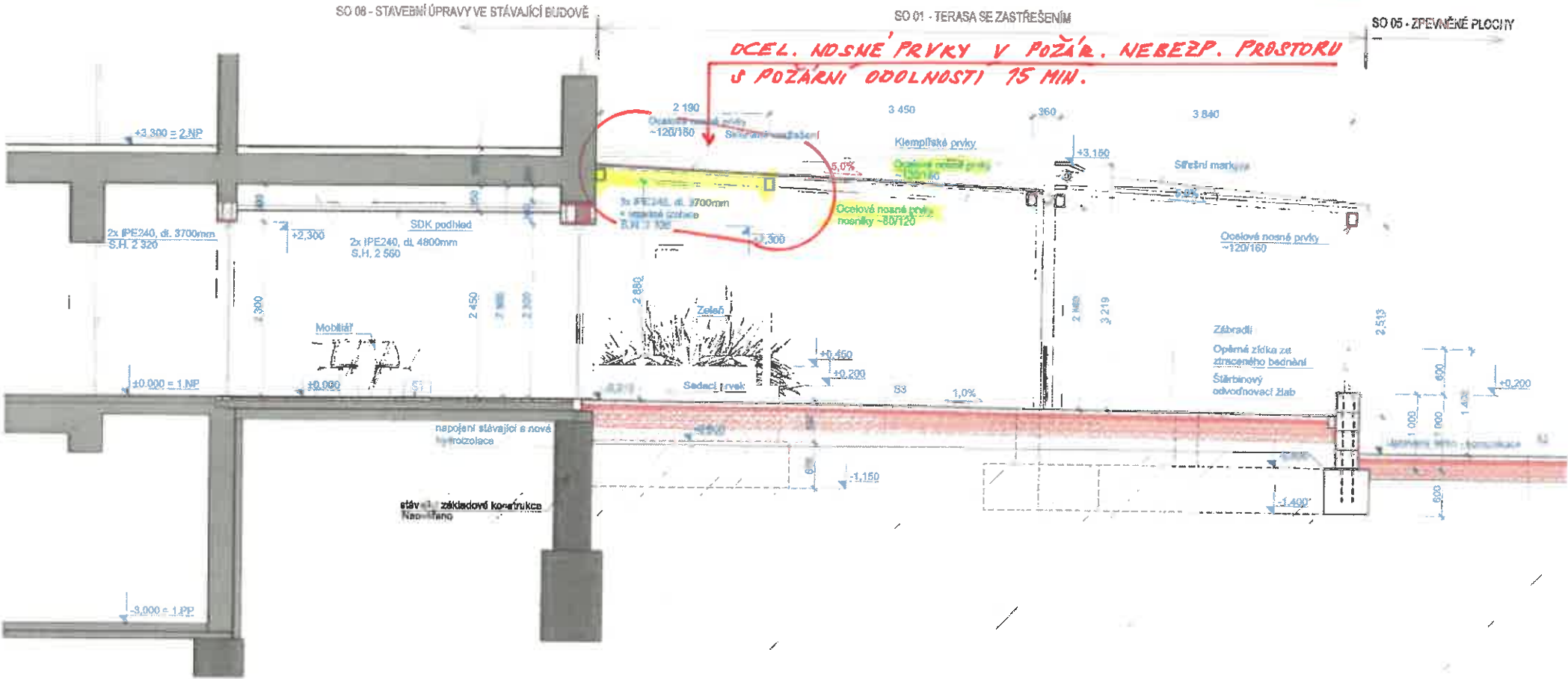
POZN. : OCELOVÉ SLOUPKY BUDOU MIMO POŽÁRNĚ NEBEZP. PROSTORY



ŘEZ B-B'
1:75



ŘEZ A-A'
1:50



STAVEBNÍ OBJEKTY

SO 01 - TERASA SE ZASTŘEŠENÍM

SO 05 - ZPEVNĚNÉ PLOCHY

SO 08 - STAVEBNÍ ÚPRAVY VE STÁVAJÍCÍ BUDOVĚ

± 0,000 = stávající úroveň 1.NP m n. m. BpV

RAZÍTKO, PODPIS:

AT PRO, s.r.o.
projekty, statika
inženýrská činnost

SÍDLLO: Dolní 35, 592 14 Nové Veselí

GSM: +420 608 573 083

E-MAIL: info@atpro.cz

WEB: www.atpro.cz

IČ: 09765760

VYPRACOVAL:

Bc. PETR ZIKMUND

Č. ZAKÁZKY:

FORMÁT:

DATUM:

01/2024

ZODPOVĚDNÝ PROJEKTANT:

ING. TOMÁŠ POHANKA

MĚŘÍTKO:

1:50, 1:75

STUPEŇ:

DSP

INVESTOR:

Město Žďár nad Sázavou,

Žižkova 227/1, 591 01 Žďár nad Sázavou

MÍSTO STAVBY:

Dům klidného stáří, Okružní 67, 591 01 Žďár nad Sázavou, p.č. 892/1, 892/2

STAVEBNÍ ÚŘAD:

Žďár nad Sázavou

AKCE:

STAVEBNÍ ÚPRAVY A PŘÍSTAVBA OBJEKTU DOMOVA KLIDNÉHO STÁŘÍ

VE ŽDÁŘE NAD SÁZAVOU, UL. OKRUŽNÍ 763/67

ČÁST PROJEKTOVÉ DOKUMENTACE:

D.1.1- ARCHITEKTONICKO- STAVEBNÍ ČÁST

OBSAH VÝKRESU:

ŘEZY

SO 01 + SO 05 + SO 08

ODDÍL:

D

ČÍSLO VÝKRESU:

D.1.1.07

REVIZE:

00

ČÍSLO PARÉ:

